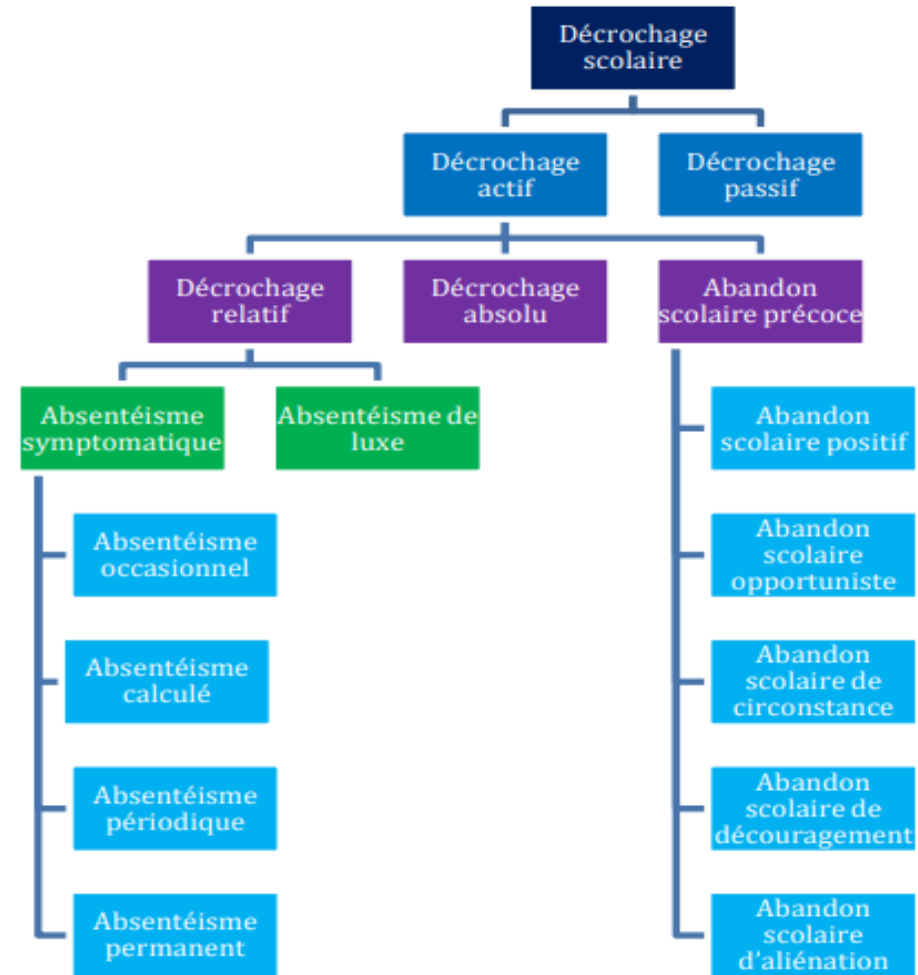




Sur la base des synthèses de la littérature présentées par De Witte et Mazrekaj (2015) étude de la KU Leuven pour perspectives Brussels 2015

Figure 2 : Types de décrochage scolaire



Source : De Rijksoverheid (2008) ; Ministère de la Communauté française (2014) ; Network of Experts in Social Sciences of Education and Training (NESSE, 2009) ; Reid (1999) ; Ministère flamand de l'enseignement et de la formation (2017).

Les services d'accrochages scolaires- le SAS Bruxelles Midi

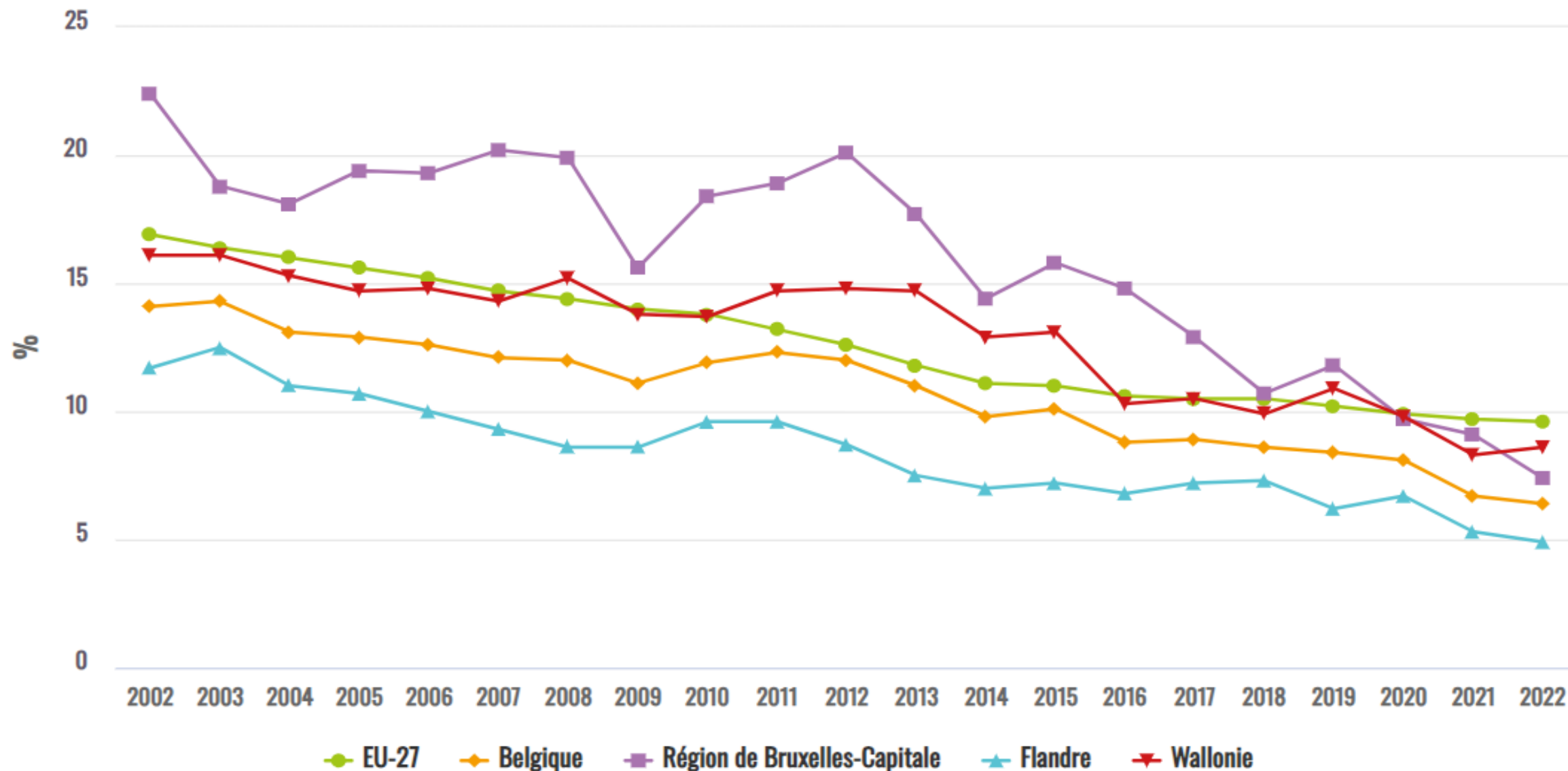
- Reconnus conjointement par le ministère de l'Enseignement officiel et le ministère de l'Aide à la Jeunesse de la Fédération Wallonie Bruxelles agréés par décret en 2009 – 12 SAS en Belgique francophone- 3 à Bruxelles-
- Pour les mineurs de 13 à 18 ans et répond à l'obligation scolaire
- Prise en charge collective et individuelle – 30 par années scolaires
- Offrir une pause avec l'école
- Prend en compte le jeune dans sa globalité
- Ateliers artistiques quotidiens – pas de cours scolaires
- Suivi psycho-social avec un adulte référent- entretien hebdomadaire
- Réunion d'équipe hebdomadaire

2021- Projet pilote ABER (Antenne Bruxelloise d'Education et de Réinsertion)

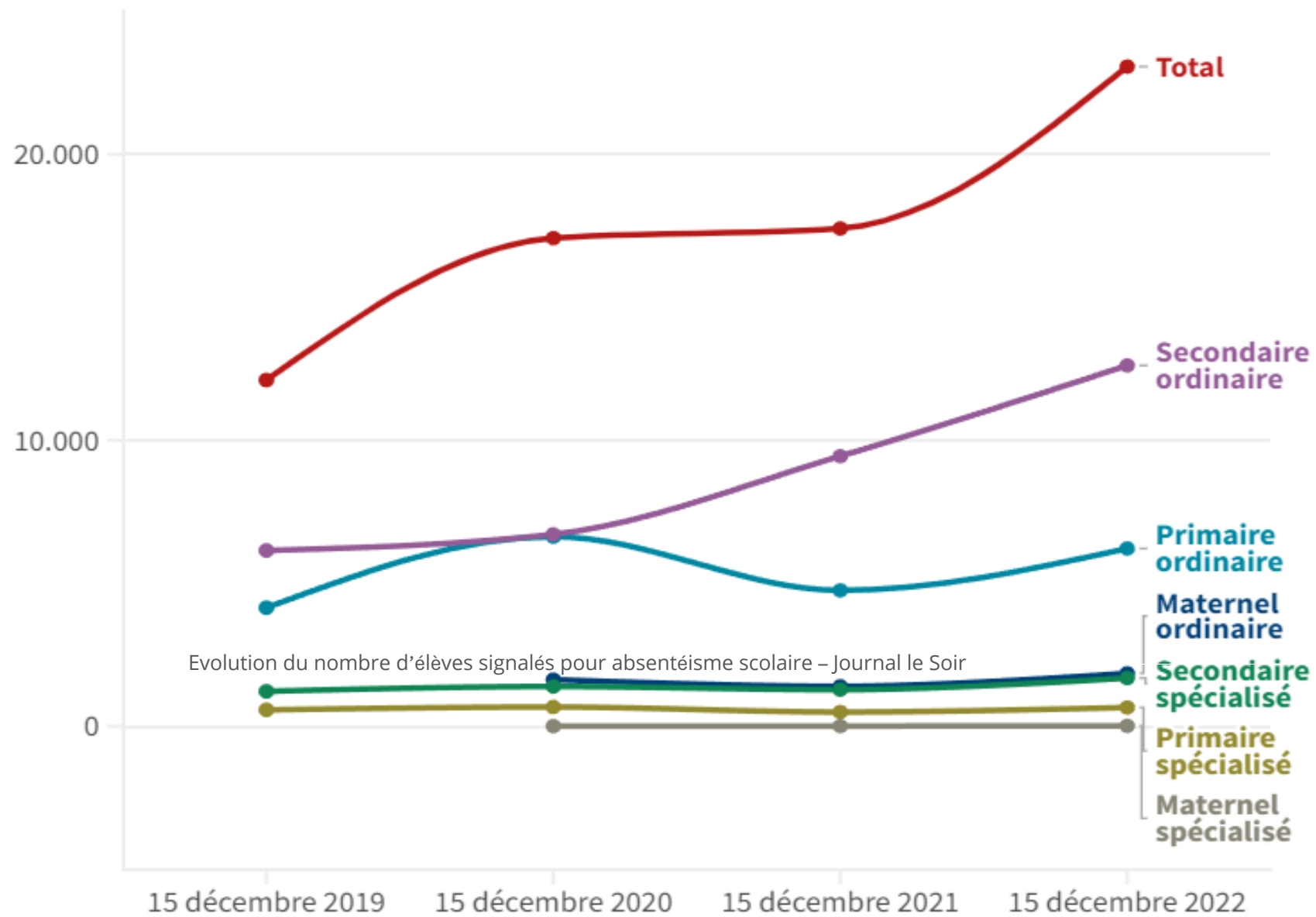
- 15- 21 ans
- 3 jours de cours et 2 jours d'atelier
- Méthodologie centrée sur l'accompagnement scolaire et l'aide à l'orientation.
- Conventions de partenariats avec les écoles
- Retour progressif à l'école
- Préparation d'examens en formation en promotion sociale ou universitaire : EPFC, EFP, ULB sans CESS...

Politique		FWB	Territoire bruxellois				VG	FEDERAL	UE	
		Administration générale de l'Enseignement/SAJ	COCOF	RBC	Communes	VGC	Departement Onderwijs en Vorming	Ministère de la justice		
Exécution	Externe à l'école	SCOS (cellule commune inclus)	Projets de Cohésion sociale	Bruxelles Prévention et sécurité	Services communaux de prévention de décrochage scolaire	Onderwijs-centrum	AGODI	Parquet	FSE	
		CPMS				Brede Scholen	CLB			
		Médiation scolaire	Service des Affaires	Perspective. Brussels		Abrusco	Netwerk 'Samen tegen schooluitval'			
		Equipes mobiles				Service Ecole	IBSA			NAFT
		FFED				KANS Centraal Meldpunt Brussel	PBD			
		SAS	LOP							
		A.M.O. (SAJ)								
	Interne à l'école	DIAS				SES-leerkrachten / GOK-leerkrachten				
		Educateurs				Leerlingenbegeleider				

Taux d'abandon scolaire précoce parmi les 18-24 ans (2002 - 2022)



Highcharts | Source(s) : Eurostat et Statbel – Enquête sur les Forces de Travail, 2002 à 2022 (Moyenne annuelle) ; Calculs : IWEPS



Evolution du nombre d'élèves signalés pour absentéisme scolaire – Journal le Soir

Les violences systémiques de l'institution scolaire

- Décrochage scolaire et inégalités sociales: l'origine sociale comme facteur de risque
- La violence par la ségrégation et l'effet d'établissement
- La violence à travers l'échec et l'orientation forcée/ relégation
- La violence de « l'école entreprise » vis-à-vis des membres du corps pédagogique et éducatifs et des élèves
- La violence par la pénurie de professeurs
- La violence dans l'incapacité de l'institution à réguler le collectif pour une émancipation de tous
- La violence symbolique de l'école

Santé et décrochage

- Effets du décrochage sur la santé
- Décrochage après une maladie
- Décrochage et addiction : outils méthodologiques d'accompagnement
- Le phénomène de la médicalisation des problématiques sociales et ces conséquences
- Les effets de la crise Covid sur le décrochage

Conséquences du décrochage

- Impact sur l'insertion professionnelle, le chômage, la précarité, les risques de pauvreté
- Exclusion sociale, addiction, comportements déviants, délinquance, incarcération.
- Problème de santé
- Coût économique pour la société

Recommandations

- Niveau micro:

- La prise de contact directe entre les médecins/ psychologues /psychiatres avec l'école/ CPMS/ le service d'accrochage scolaire/ ou tout autre service de prise en charge
- Considérer la problématique du décrochage comme structurelle et collective et non individuelle
- Fédérer et partager des listes de structures de prises en charge alternatives à l'école ou qui accompagnent les jeunes dans la recherche de solution face à leur problématique.

- Niveau intermédiaire

- Se rencontrer, se positionner en collectif sur les constats liés aux problématiques vis-à-vis des violences institutionnelles que ce soit l'école, prison....
- Alerter et communiquer auprès des politiques les constats de l'accumulation de problématiques individuelles rencontrées pour faciliter une prise en compte collective et structurelle de l'action politique.
- Création commune d'une boîte à outils de solutions concrètes aux problématiques récurrentes rencontrées par les patients vis-à-vis du décrochage

- Niveau macro

- Pousser à la création de plateformes de concertation interministérielles, interinstitutionnelles
- Pousser les politiques à réagir face au manque de personnel, aux écoles et classes trop nombreuses. Revoir les choix politiques en termes de politiques d'enseignement